



Klimawandel 2023 – Wo stehen wir & worauf müssen wir uns vorbereiten?

Gian-Kasper Plattner

Kontakt: gian-kasper.plattner@wsl.ch



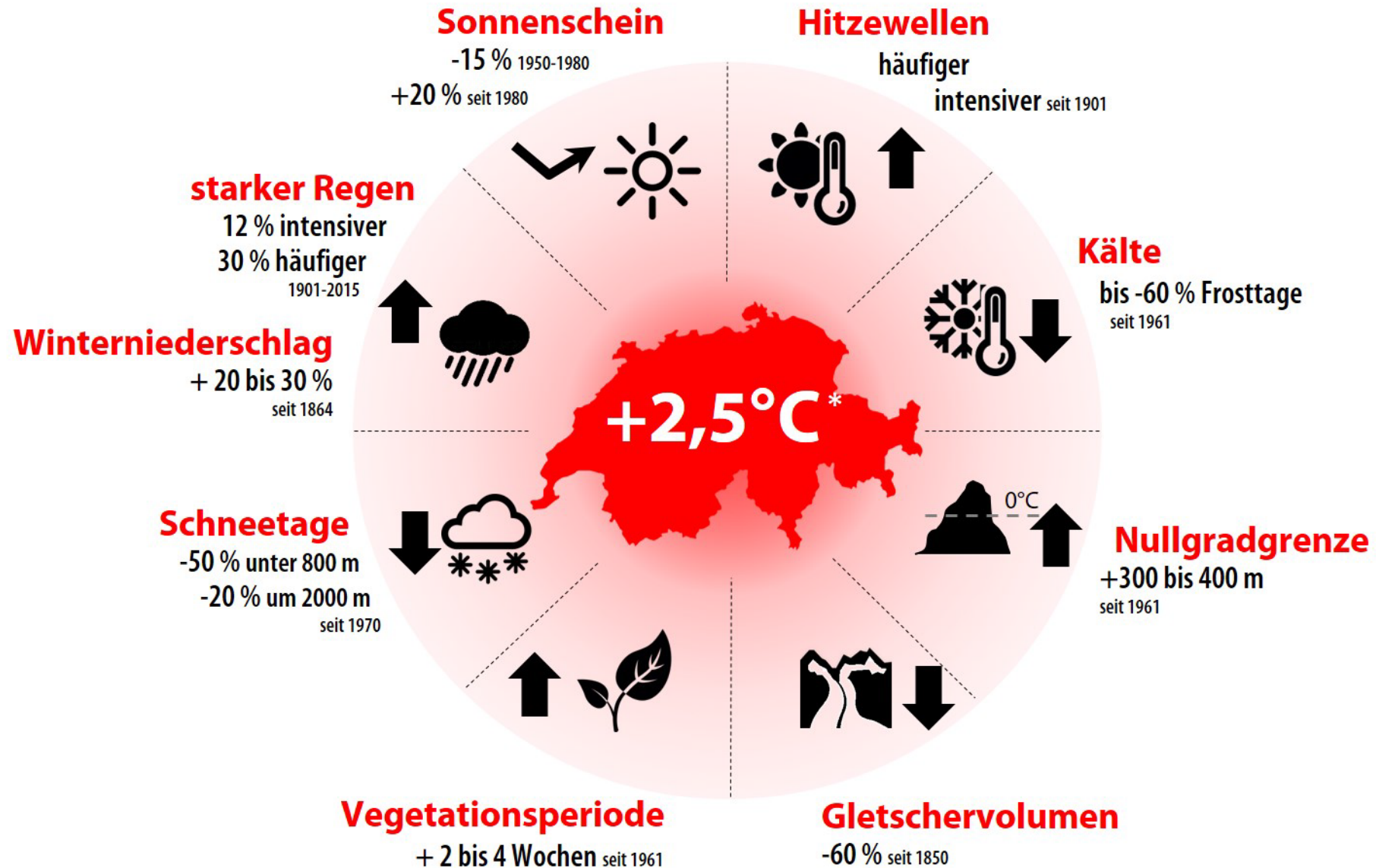
Wo stehen wir heute?

- ❖ Der Klimawandel ist **Realität** - in der Region Basel (Dreiland), in Europa und weltweit. Die Erwärmung des Klimasystems ist **eindeutig**.
- ❖ Der **menschliche Einfluss** auf das Klimasystem ist unbestreitbar.
- ❖ Die Auswirkungen des Klimawandels werden **alle Bereiche unseres Lebens und alle Sektoren** betreffen. Sie werden in Zukunft noch **zunehmen**.
- ❖ Der Klimawandel kann **durch sofortiges Handeln gemildert werden**, aber er lässt sich **nicht mehr vermeiden**. **Anpassung** ist nötig.

Wie hat sich das Klima verändert?

Beobachtungen aus der Region

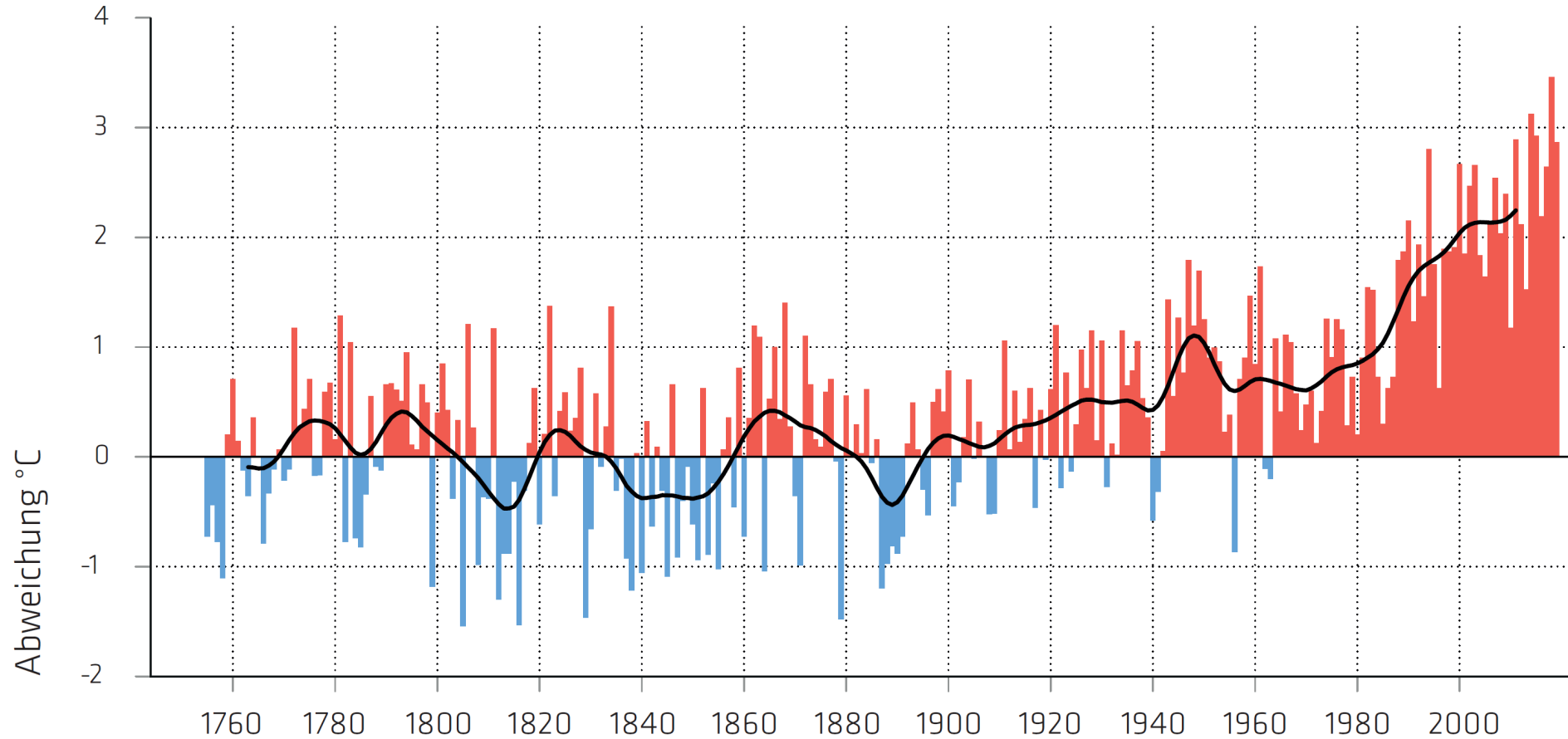
Klimawandel in der Schweiz



* (Ø 2013-2022) – (Ø 1871-1900)

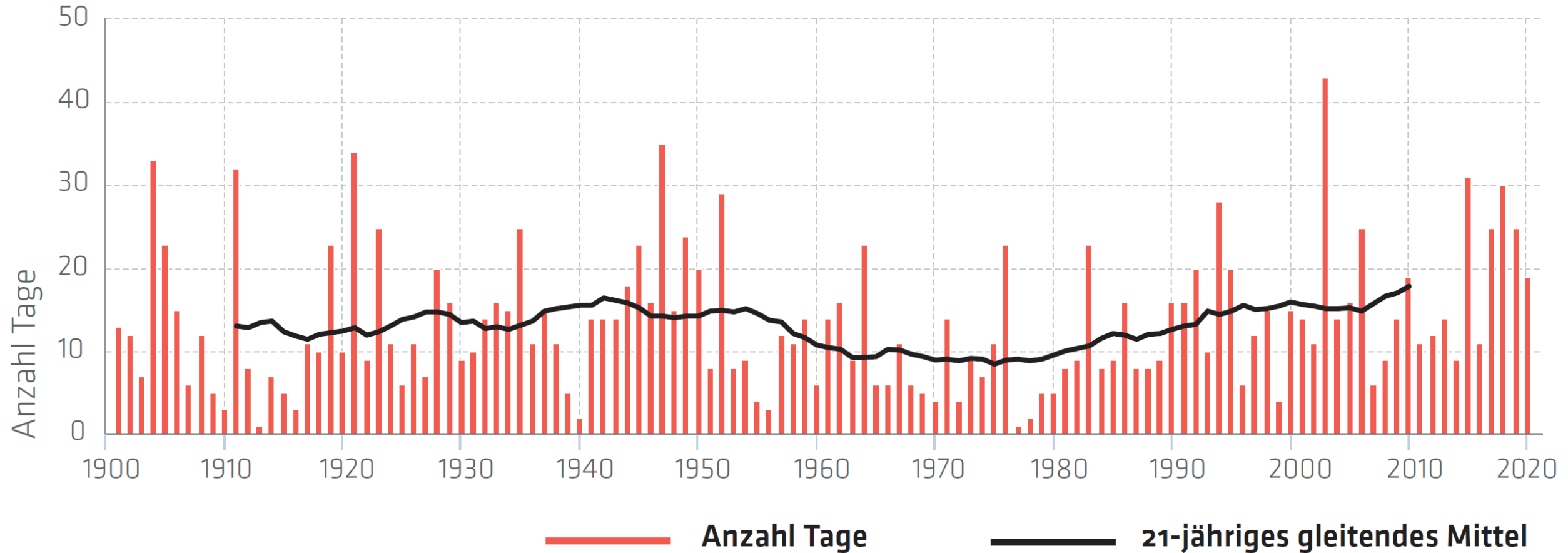
Jahrestemperatur Basel-Binningen 1755–2019

Abweichung vom Durchschnitt 1871-1900



- Jahre über dem Durchschnitt 1871-1900
- Jahre unter dem Durchschnitt 1871-1900
- 20-jähriges gewichtetes Mittel

Hitzetage Basel-Binningen 1901–2020



2020 ... der Blick nach Lörrach ...



Heftige Niederschläge

+30%
häufiger

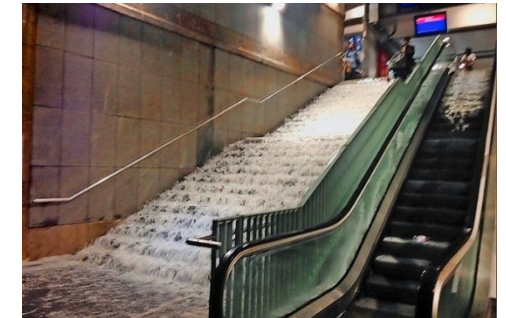
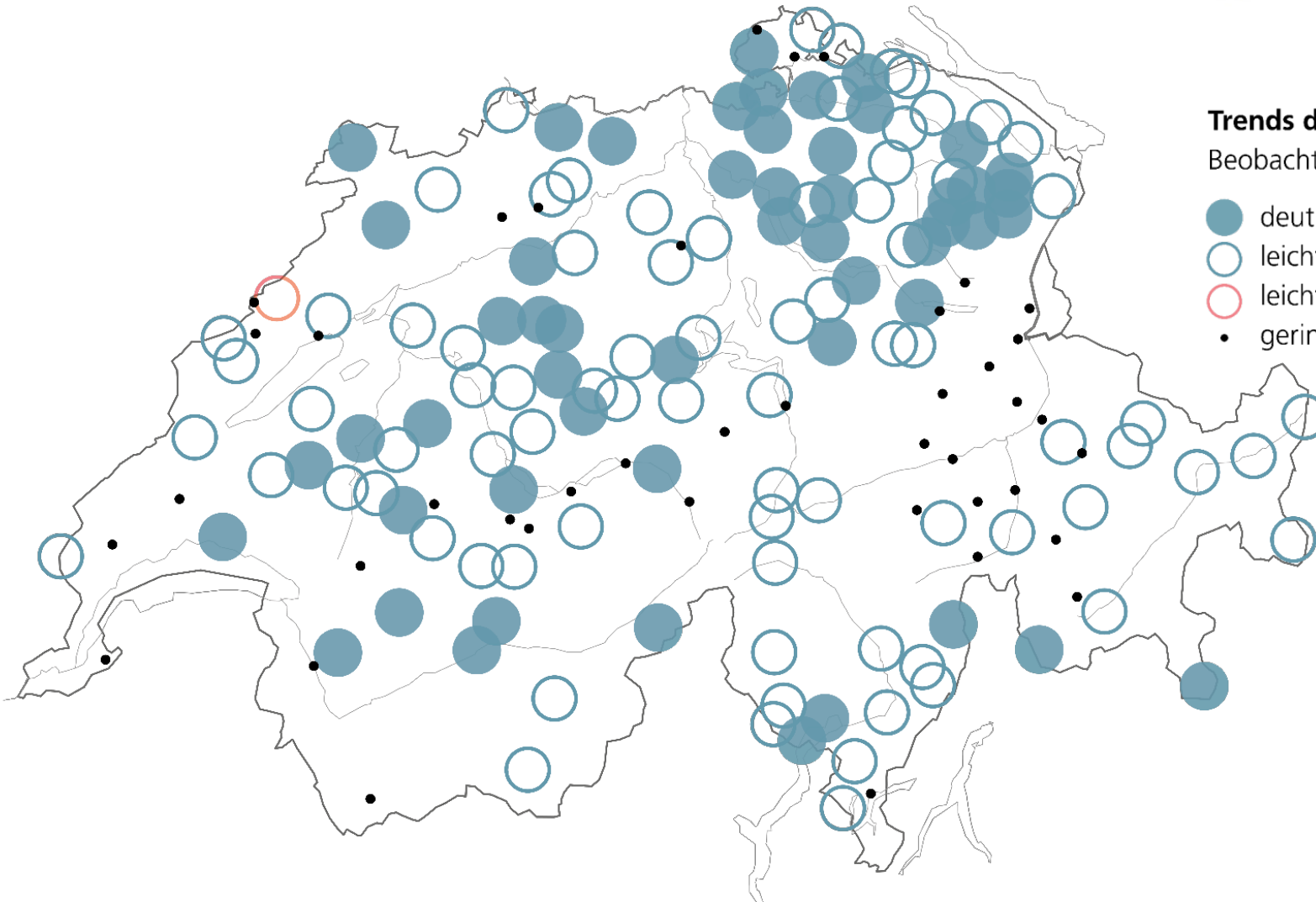
+12%
intensiver



Trends des stärksten Eintagesniederschlags im Jahr

Beobachteter Trend in der Niederschlagsmenge von 1901 bis 2014

- deutliche Zunahme
- leichte Zunahme
- leichte Abnahme
- geringfügige Änderung



Lausanne, Juni 2018



Cressier, Juni 2021

Heftige Niederschläge Lörrach

(Gabriele Hauger, 2021)



Lörrach, Juli 2021



(Kristoff Meller, 2021)

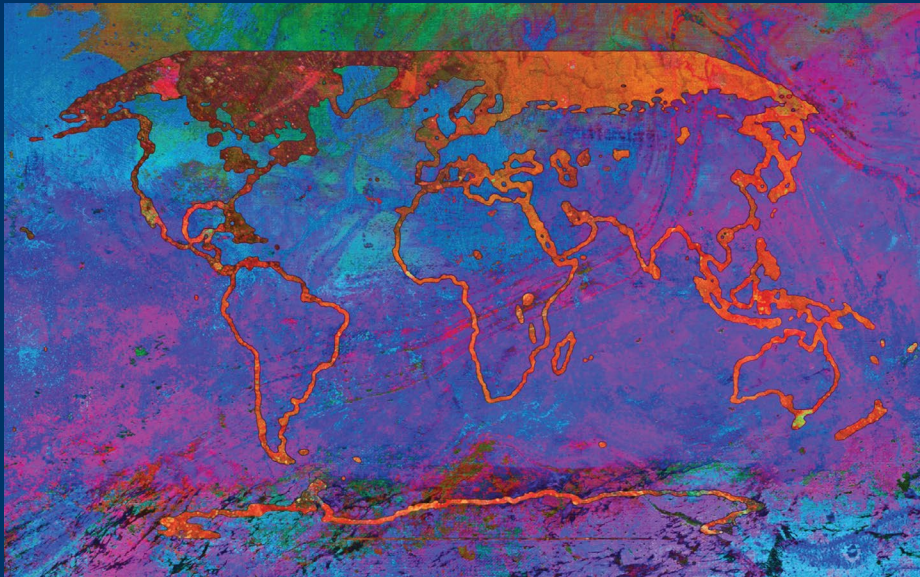
(Feuerwehr Lörrach, 2021)

Vielfältige Folgen Heute



Wohin führt der Weg?

Ein Blick in die Klima-Zukunft



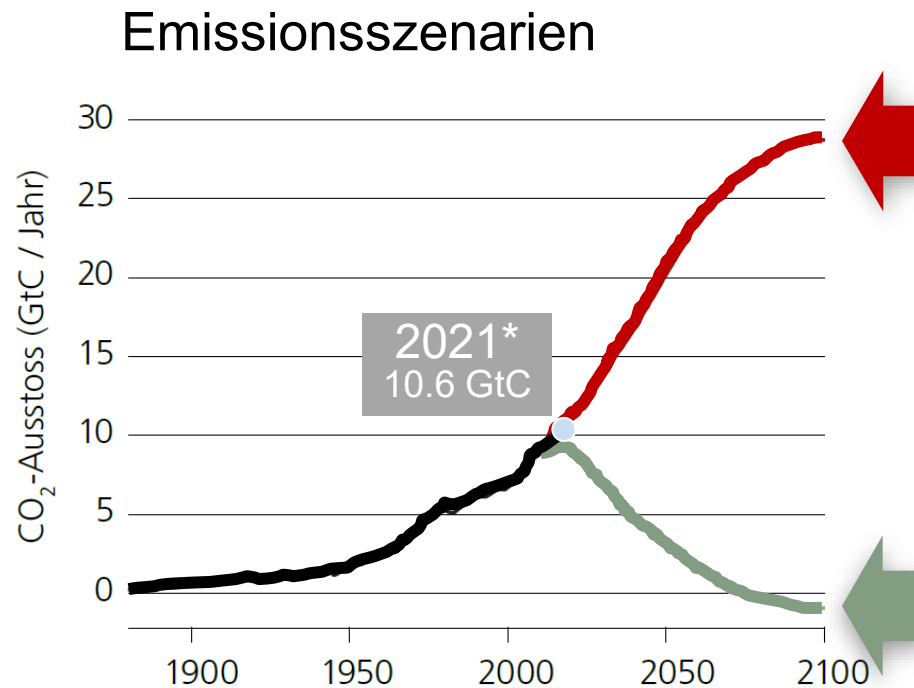
Das Klima, das wir in Zukunft erleben werden, hängt von unseren heutigen Entscheidungen ab.

ipcc

INTERGOVERNMENTAL PANEL ON climate change



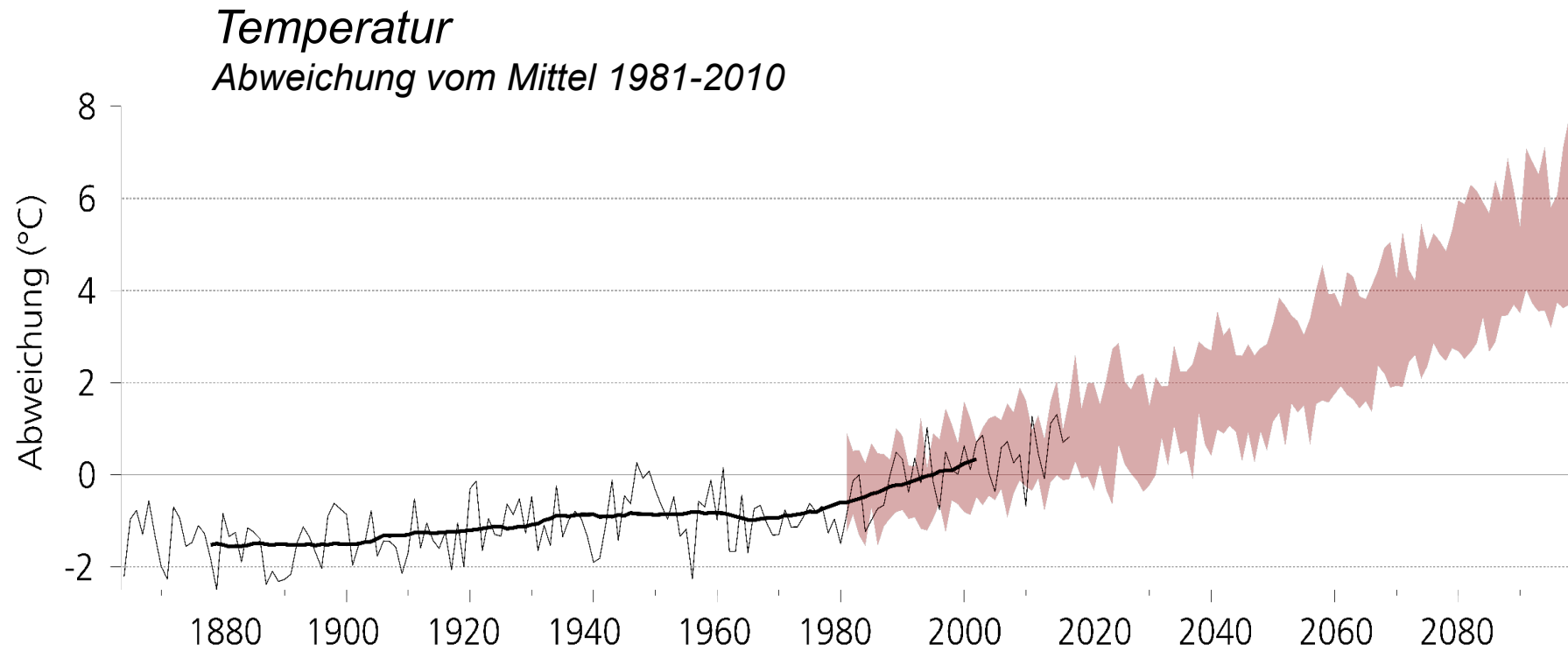
Wohin führt der Weg?



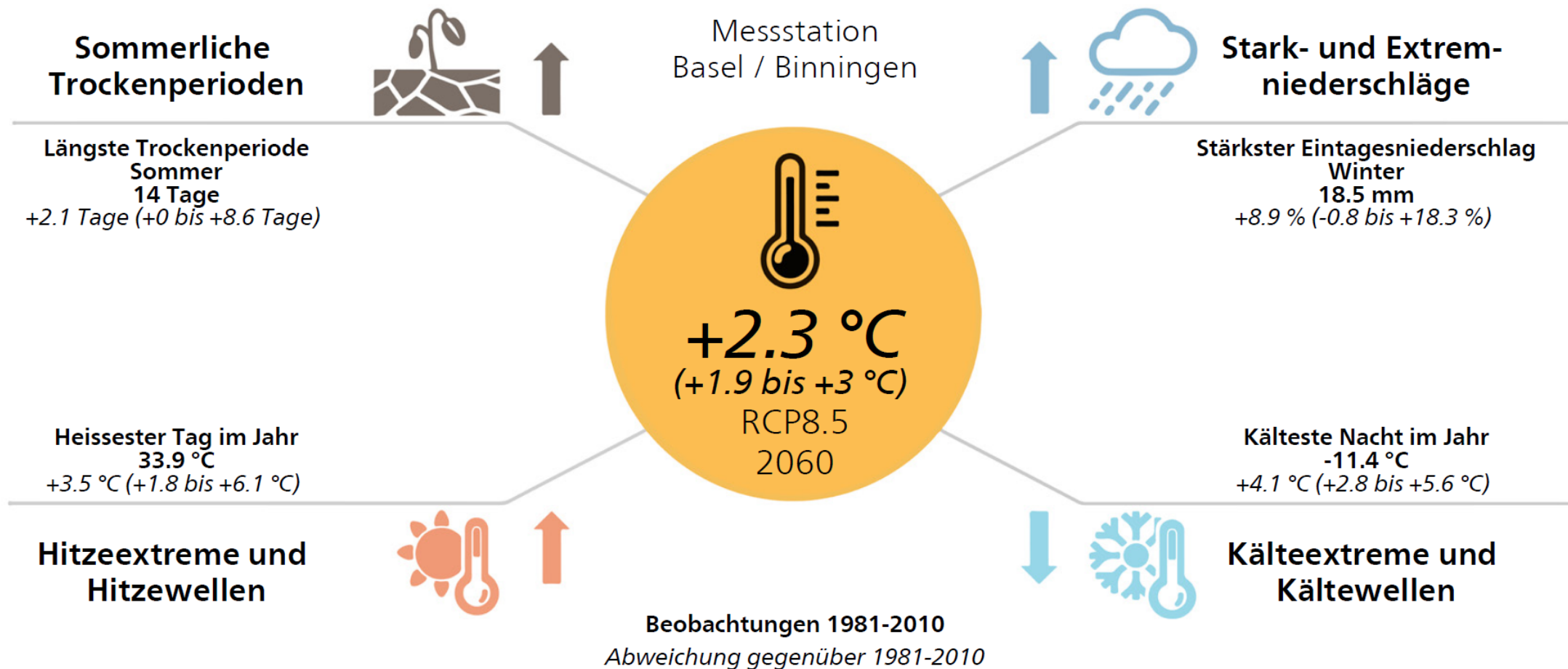
Kein zusätzlicher Klimaschutz
Was wäre die (klimatische) Folge eines weiterhin unverminderten Treibhausgasausstosses?

Konsequenter Klimaschutz
Wie würde sich das Klima bei deutlichen globalen Anstrengungen zur Emissionsreduktion entwickeln?

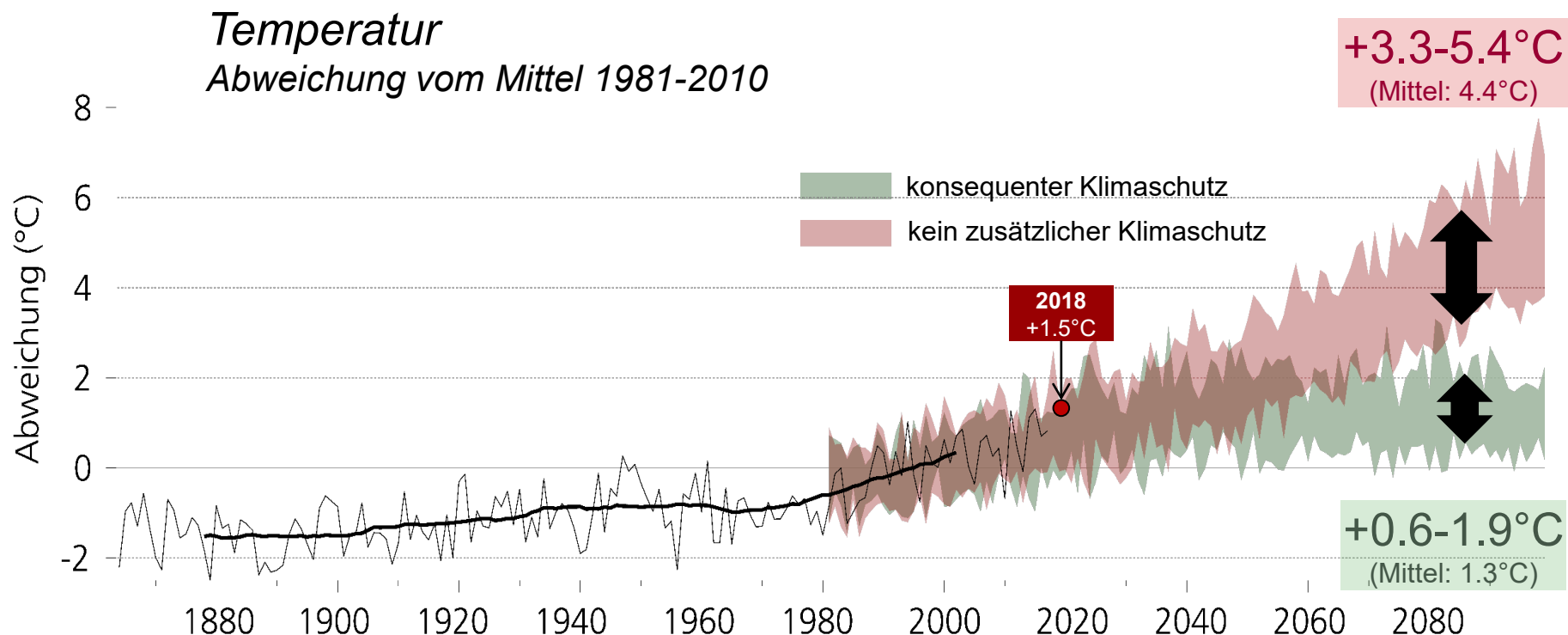
Die Schweiz im Jahr 2060 **OHNE** zusätzlichen Klimaschutz



Extremwerte in der Region Basel im Jahr 2060 **OHNE Klimaschutz**



Die Schweiz im Jahr 2060 **MIT** zusätzlichem Klimaschutz



***Zwei Drittel der Erwärmung sind vermeidbar,
aber Anpassung wird unumgänglich sein!***

Vielen Dank!

Künftige Generationen werden eine heißere Welt erleben

