





beispiele

gelungener energetischer projekte – insbesondere altbausanierungen

wer spricht?

michael sellner

dipl.ing.fh . freier architekt . energieberater
bausachverständiger . wirtschaftsmediator



**Energieeffizienz
Experte**
für Förderprogramme des Bundes



sellner@sellner-staufen.de

winzerhof 1750 eichstetten



dena modellvorhaben 2008
„niedrigenergiehaus
im bestand“

primärenergie:

vorher: 201,3 kWh / (m²a)

nachher: 34,8 kWh / (m²a)

einsparung ca. 83%

co2-emissionen:

einsparung 20 to/a



fassaden, fenster, dach, lüftung, pelletsheizung + solarthermie...

einzeldenkmal 1496 staufen



primärenergie:
vorher: 344 kWh / (m²a)
nachher: 11 kWh / (m²a)
einsparung ca. 97%

co2-emissionen:
einsparung 28 t/a



fassaden, fenster, lüftung, heizung, og-decke, kellerdecke...

3-fam-haus 1967 hartheim



der bauherr wollte klinker...

primärenergie:

vorher: 176 kWh / (m²a)

nachher: 9 kWh / (m²a)

einsparung ca. 95%

co₂-emissionen:

einsparung 9,6 to/a



fassaden, fenster, dach, lüftung, heizung, solarthermie, wärmebrücken...

rathaus muttersholtz / elsass



förderquote 74%

primärenergie:

vorher: 218,7 kWh / (m²a)

nachher: 41,5 kWh / (m²a)

einsparung ca. 81%

co2-emissionen:

einsparung 32 to/a



fassaden, fenster, dach, kellerdecke, lüftung, ...

em wohnhaus burg sponeck



grundmauern aus 1285,
neuer dachstuhl nach
kriegsschäden

primärenergie:

vorher: 457,4 kWh / (m²a)

nachher: 344,6 kWh / (m²a)

einsparung ca. 25%

co2-emissionen:

einsparung 13,3 to/a



einzelmassnahme dachdämmung (zwischen- + aufsparren + gauben)

passivhaus 1958 teningen



getec-award
2017 **platz 2**



primärenergie:

vorher: 451 kWh / (m²a)

nachher: 42 kWh / (m²a)

einsparung ca. 91%

co2-emissionen:

einsparung 18,2 to/a



umbau + komplettsanierung mit natürlichen baustoffen

jedes gebäude kann klimafreundlich werden

also - saniert!

und wie?

1. fachliche unterstützung holen



28 Einträge

Startseite | Wohngebäude | **Suchergebnis**

SUCHERGEBNIS EXPERTINNEN UND EXPERTEN

Planung & Beratung für Wohngebäude

Ihre Suche vom 03.10.2024:

28 Einträge | im Umkreis von 10km von lörrach

lörrach

Umkreis 10 km

Nachname oder Unternehmen der/des Expertin/en

Bitte geben Sie mindestens 3 Zahlen im Feld "Postleitzahl" oder 2 Zeichen im Feld "Nachname oder Unternehmen der/des Expertin/en" ein.

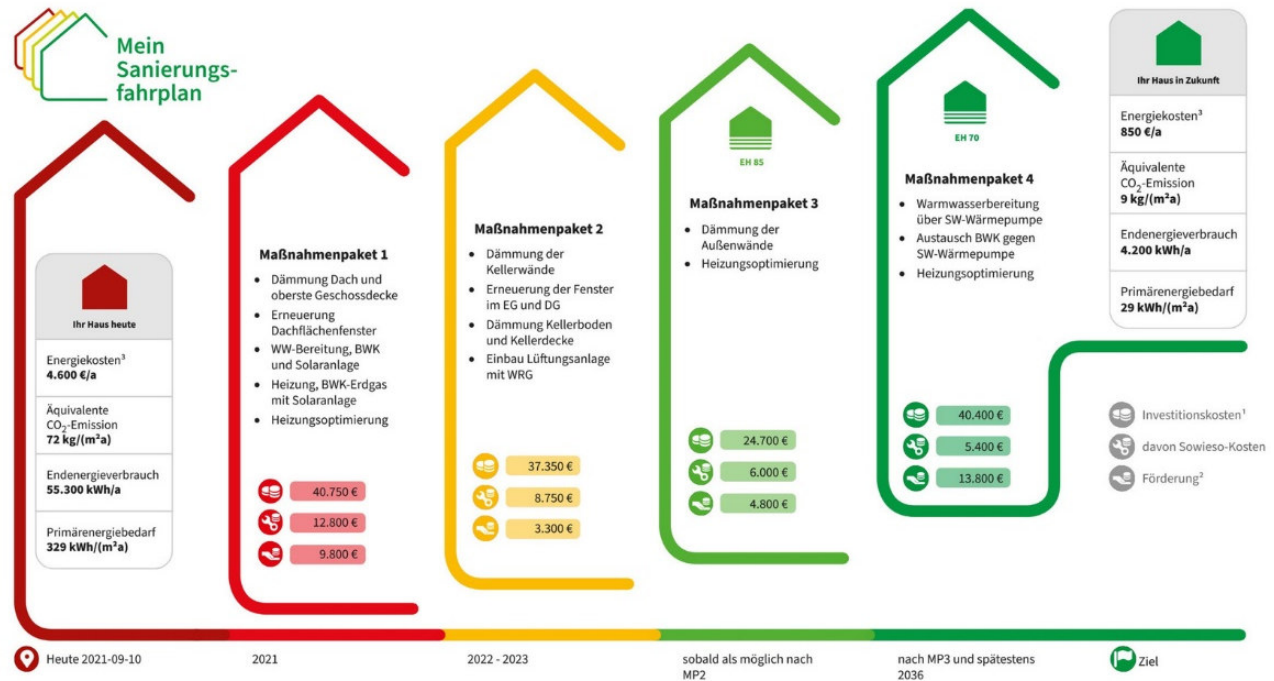
🏠 WOHNGEBÄUDE

🗨 Energieberatung

Energieberatung für Wohngebäude

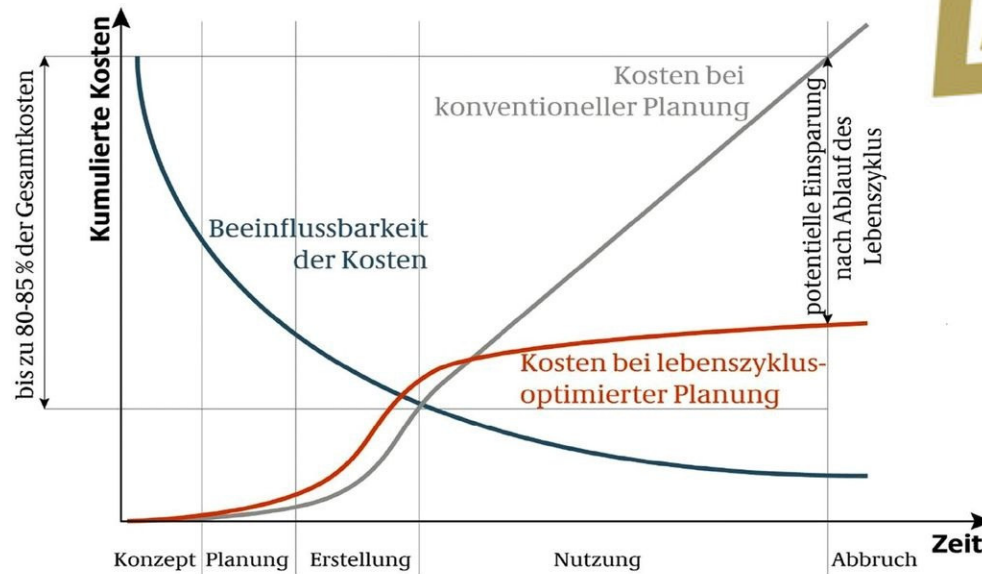
und wie?

2. isfp (individueller sanierungsfahrplan)



und wie?

3. planung + ausschreibung



und wie?

4. beg-finanzierung (bundesförderung effizienter gebäude)

KfW



Bundesamt
für Wirtschaft und
Ausfuhrkontrolle



und dann die neue behaglichkeit

geniessen!